



Bilan d'activité du Comité de Lutte contre les Infections Nosocomiales (CLIN) 2022

Consommation globale des Solutions Hydro Alcooliques au CHHA

Les consommations SHA semestrielles et annuelles sont transmises par pôle à chaque service de soins

IQSS (Indicateur Qualité sécurité des soins) consommation des solutions hydroalcoolique 2022 (données 2021)

Résultats de l'établissement
Indicateur : ICSHA

Site Segré

Résultat de l'indicateur	
Score	107 %
Classe	Classe A
Volume déclaré	418 L
Volume minimal théorique à délivrer	391.11 L

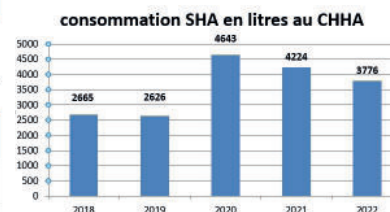
Evolution du résultat de l'établissement par rapport à l'année précédente	
Classe ICSHA 2021 (données 2019)	Classe C
Classe ICSHA 2022 (données 2021)	Classe A
Evolution (2021) / (2022)	POSITIVE ↗

Résultats de l'établissement
Indicateur : ICSHA

Site CG

Résultat de l'indicateur	
Score	128 %
Classe	Classe A
Volume déclaré	2858 L
Volume minimal théorique à délivrer	2076.38 L

Evolution du résultat de l'établissement par rapport à l'année précédente	
Classe ICSHA 2021 (données 2019)	Classe C
Classe ICSHA 2022 (données 2021)	Classe A
Evolution (2021) / (2022)	POSITIVE ↗



La friction des mains avec les Solutions Hydro-Alcooliques (SHA) est une arme absolue contre les infections associées aux soins (nosocomiales) liées à l'hygiène des mains lors des soins. C'est pourquoi les établissements de santé suivent les consommations des SHA par service.

SURVEILLANCE EPIDEMIOLOGIQUE en continu :

Le laboratoire d'analyse médicale transmet les données permettant à l'EOH de suivre l'écologie Locale et d'être alertée pour toute situation infectieuse

Les BMR (Bactéries multirésistantes aux antibiotiques) ciblées dans la surveillance
14 BMR en 2022 (versus 9 BMR en 2021).

Les bactériémies au nombre de 137 en 2022 (versus 126 en 2021). Peu de contaminations, seulement 26/6874 flacons d'hémocultures prélevés contaminés soit 0.38%. Taux de positivité 9.6%.

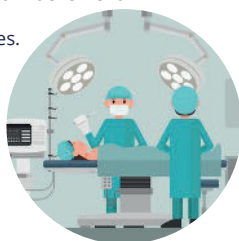
Les AES (Accident Exosant au Sang) : 17 AES déclarés par les professionnels en 2022 (versus 23 en 2021). Prise en charge immédiate par les urgentistes et surveillance par la médecine du travail pour 100% des AES.

SURVEILLANCE DES INFECTIONS DU SITE OPERATOIRE (ISO)

Les équipes chirurgicales en lien avec l'Equipe Opérationnelle d'Hygiène (EOH) surveillent annuellement les Infections du site opératoire (ISO). Toutes les ISO sont analysées et font l'objet de RMM si des causes évitables sont identifiées.

Résultats des ISO recensés et ayant fait l'objet d'une analyse : en 2022

- Les opérations césariennes basses (2 ISO):
(n= 136 Taux CHHA d'incidence ISO 1.47 %)
- Chirurgie orthopédique et traumatologique (6 ISO)
- Chirurgie viscérale : (8 ISO)
- Chirurgie urologique : (4 ISO)



SIGNALEMENTS / ALERTES

Au total **82 épisodes** signalés en interne à l'EOH en 2022 dont 5 signalements en interne et 77 alertes internes (44 alertes COVID, gale) et 35 alertes externes (dont 18 COVID, 6 BHRé). Au total 7 signalements externes à l'ARS (covid, grippe, gale).

Les signalements par les professionnels de santé permettent à l'Equipe Opérationnelle d'Hygiène d'être alertée et rapidement réactive (ex de signalements : ISO, infection sur KT, chambre implantable, clostridium difficile, gale, tuberculose, rougeole, coqueluche, salmonelle, BHRé ...)

AUDITS EN 2022

AUDIT traçabilité des PCC (précautions complémentaires Contact) nouvel IQSS :

AUDIT ENP (enquête national de prévalence) évaluant le taux de patients infectés et/ou sous anti-infectieux un jour donné :

245 dossiers évalués

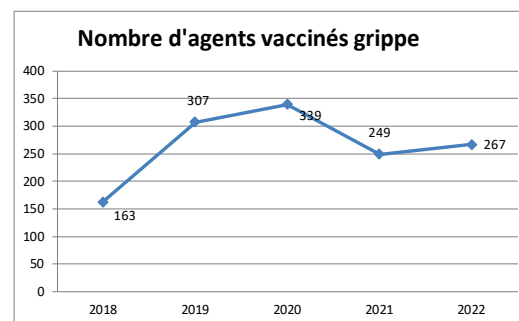
Le jour de l'enquête 13.4% des patients étaient sous anti-infectieux (versus 19.9% en 2017)

Et 3,54% étaient porteurs d'une infection (versus 3.2% en 2017)

AUDIT Cleanhand4 : audit de pratique « pose de KTP » avec formation entre 2 évaluations

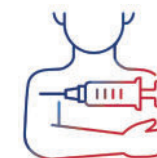
Evaluation de la mise en place des PCC : 15 observations 79% de conformité

Evaluation de la traçabilité du traitement des sondes endocavitaires



VACCINATION GRIPPE

Surveillance annuelle de la couverture vaccinale de la grippe des professionnels avec promotion par l'EOH et suivi par Service Santé au Travail



ENVIRONNEMENT

Des **prélèvements environnementaux** sont réalisés en routine :

- l'air dans les salles de bloc opératoire (particulaires + aérobiocontamination)
- l'eau :
 - recherche de légionelle dans l'eau chaude sanitaire
 - des offices alimentaires, PC de soins
 - points à risque au bloc opératoire
 - cuve de laveur désinfecteur d'endoscope
 - en stérilisation
 - fontaines
- les endoscopes et armoires de stockage
- les surfaces :
 - linge
 - stérilisation (points à risque)
 - bloc opératoire (points à risque)

FORMATION EN HYGIENE HOSPITALIERE

En 2022, 187 professionnels formés en hygiène soit 238.25 heures

L'Equipe Opérationnelle d'Hygiène assure :

- la formation continue des agents du CHHA
- la formation des internes
- la formation des élèves aides-soignants

les correspondants hygiène assurent le relai d'informations dans leur service et mènent des actions de sensibilisation par exemple en 2022 sur le signalement des infections aux soins et sur l'hygiène des mains.